

¿Qué es la Carga Pública?

Un inmigrante que utiliza ciertos tipos de beneficios del gobierno podría ser considerado una “carga pública” por el gobierno. Esto puede afectar su estatus migratorio. Solo el hecho de usar programas del gobierno no lo convierte en una carga pública.

¿Qué programas podrían poner a alguien en riesgo de ser considerado una “carga pública”?

Por ahora, los **ÚNICOS** programas son:

- Asistencia en efectivo (como TANF o SSI)
- Si el gobierno está pagando por el cuidado de salud a largo plazo en instituciones (como una casa de reposo).

Incluso el hecho de estar inscrito en estos programas **NO** significa necesariamente que se le considere una carga pública, pero son algunas de las cosas que el gobierno examina.

MUCHOS beneficios gubernamentales no están incluidos en esta lista. Si sus hijos son ciudadanos americanos, usted puede aplicar por ellos para que hagan uso de estos programas sin ponerlos a riesgo.

¿Cuándo determina el gobierno si alguien es una “carga pública”?

La determinación se hace cuando una persona aplica para una tarjeta verde. Cuando usted aplica para la ciudadanía el gobierno **NO** verifica si usted es una “carga pública”

Los inmigrantes con ciertos estatus pueden solicitar una tarjeta verde **SIN SER** considerados una “carga pública” sin importar cualquier cosa. Estos incluyen:

- Refugiados y asilados
- Víctimas de delitos graves (como los titulares de la visa U y T)
- Personas que solicitan VAWA (para personas que son víctimas de violencia cometida por miembros de su familia).
- Jóvenes inmigrantes especiales (SIJS)
- Algunos otros inmigrantes

El gobierno recientemente intentó cambiar las reglas que ellos utilizan para determinar si alguien es una “carga pública”. Unas demandas han detenido los cambios, y por ahora, **NADA HA CAMBIADO**. La carga pública no aplica para muchas personas, y muchos programas no están incluidos en la regla.

¿Qué debo hacer?

Usted no debe cancelar sus beneficios si usted no está a riesgo de ser considerado una “carga pública”. Y aunque usted lo sea, es importante pensar en las necesidades suyas y de su familia al igual que las inquietudes migratorias. Si tiene preguntas sobre la “carga pública” en relación con una solicitud de inmigración que ya tiene en tramitación o está planeando, debe consultar a un abogado de inmigración. Llame a la **Línea Directa de los Nuevos Americanos (New Americans Hotline)** al **1-800-566-7636** para que le den sugerencias sobre dónde obtener asesoría legal. La línea directa es gratuita y anónima, y la ayuda se ofrece en español y muchos otros idiomas.

What is a “public charge?”

A person who uses some kinds of benefits from the government might be considered a “public charge” by the government. This can affect your immigration status. Just using government programs does not make you a public charge.

Which programs might put someone at risk of being considered a “public charge”?

The **ONLY** government programs right now are:

- Cash assistance (like TANF or SSI)
- If the government is paying for institutionalized longterm health care (like a nursing home)

Even being enrolled in these programs does **NOT** mean you will automatically be considered a public charge. But these are some of the things the government looks at.

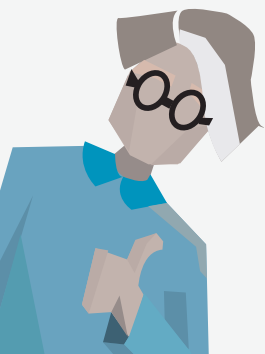
MOST government benefits are not included. If your children are US citizens, you can apply for them to use these programs without putting yourself at risk.

When does the government decide if someone is a “public charge”?

It happens when you are applying for a green card. When you apply for citizenship the government does NOT check if you are a “public charge.”

Immigrants with certain statuses can apply for a green card without being considered a “public charge” no matter what. These include:

- Refugees and asylees
- Victims of serious crimes (like U and T visa holders)
- VAWA self-petitioners (for people who are victims of violence committed by family members)
- Special immigrant juveniles (SIJS)
- Some other immigrants



The government recently attempted to change the rules used to decide if someone is a “public charge.” Lawsuits have stopped the changes, and for now, **NOTHING HAS CHANGED**. Public charge doesn’t apply to many people, and most government programs aren’t included in the rules.

What should I do?

You don’t need to cancel your benefits if you’re not at risk of being considered a “public charge.” Even if you are, it is important to think about what programs you and your family need as well as immigration concerns. If you have questions about “public charge” related to an existing or future immigration application, you should talk to an immigration lawyer. **Call the New Americans Hotline at 1-800-566-7636** for suggestions about where to get legal advice. The hotline is free and anonymous, and help is available in many languages.



Created by the Center for Urban Pedagogy (CUP), New York Immigration Coalition, and Partner & Partners. © the Center for Urban Pedagogy (CUP), 2019.